



PEP Areena

Asukasilta 19.5.2011

PEP - Urheilullisia elämyksiä kehittyvässä ja virikkeellisessä yhteisössä



- ▶ Noin 250 aktiivista urheilun harrastajaa
- ▶ Ei palkattua henkilöstöä, toimintaa pidetään yllä 70 hengen vapaaehtoistyön panoksella
- ▶ 11 jalkapallojoukkuetta: Old Boys; Pojat 92-94, 98, 99, 00, 01, 02, 03-04; Tytöt 99-01, 02-03; P+T 05
- ▶ Viisi salibandyjoukkuetta: Juvanaalit 96, 00, 01, 02, 03
- ▶ Yli 1000 harjoitus- ja pelitapahtumaa vuodessa, toimintaa mm. Niipperin ja Metsämaan kentillä, Juvanpuiston ja Kalajärven kouluilla
- ▶ Vuosittain jalkapallokoulu Metsämaan kentällä ensimmäisellä koulujen kesälomaviikolla
- ▶ Kohtuulliset pelaajamaksut, n. 100-300 € / vuosi ikäluokasta riippuen
- ▶ 2010 talkoilla remontoitu Ponnen maja

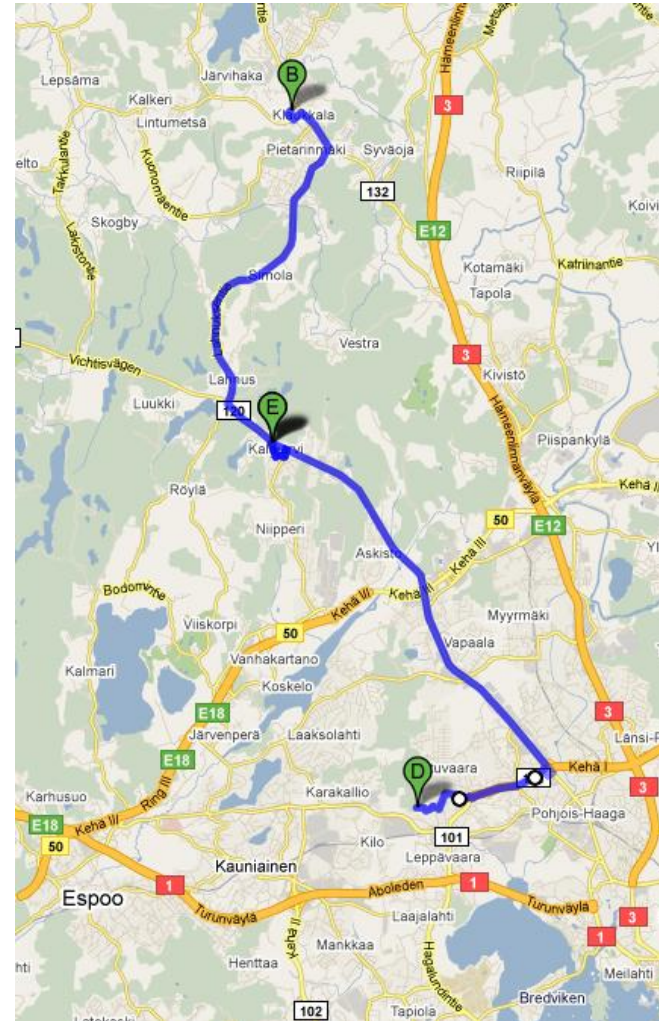


- ▶ Alueen voimakas väestönkasvu ja uudet asuinalueet
 - ▶ 1985: 4000
 - ▶ 2010: 10000
 - ▶ 2030: 24000
- ▶ Uudet asuinalueet ja täydennysrakentaminen:
 - ▶ Perusmäki, Viiskorpi, Gobbacka, Kalliomäki, Kalajärvi II, Antinmäki
- ▶ Jalkapallo suosittu ja monille sopiva urheilulaji
- ▶ Nykyiset olosuhteet heikot
 - ▶ Ei talviharjoittelupaikkaa alueella
 - ▶ Vain Metsämaan hiekkakenttä kesällä
 - ▶ Mm. turnausten järjestäminen vaikeaa
- ▶ PEP voimakkaassa kasvussa, olosuhteet yksi rajoittava tekijä
- ▶ Pohjois-Espoossa niukasti muita liikuntapaikkoja

Pelaajien kuljetukset kesällä (tekonurmelle)



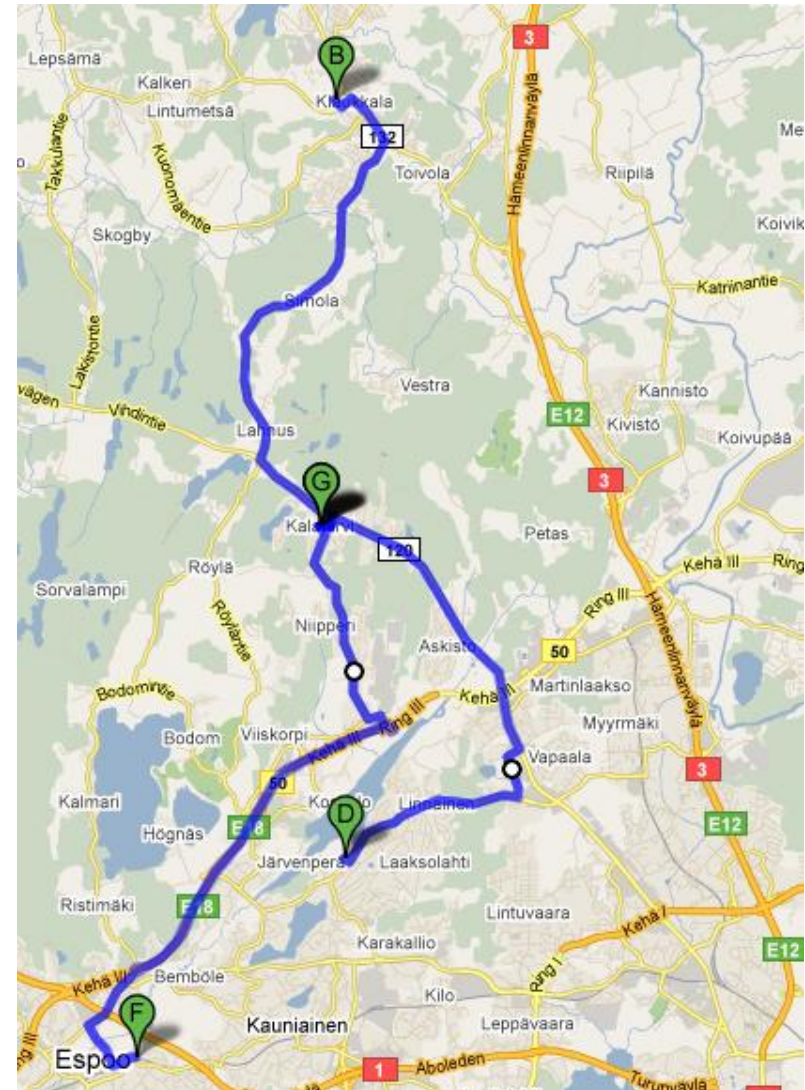
- ▶ Edestakainen ajomatka
 - ▶ Klaukkalan tekonurmi 25 km
 - ▶ Leppävaaran urheilupuisto 31 km



Pelaajien kuljetukset talvella

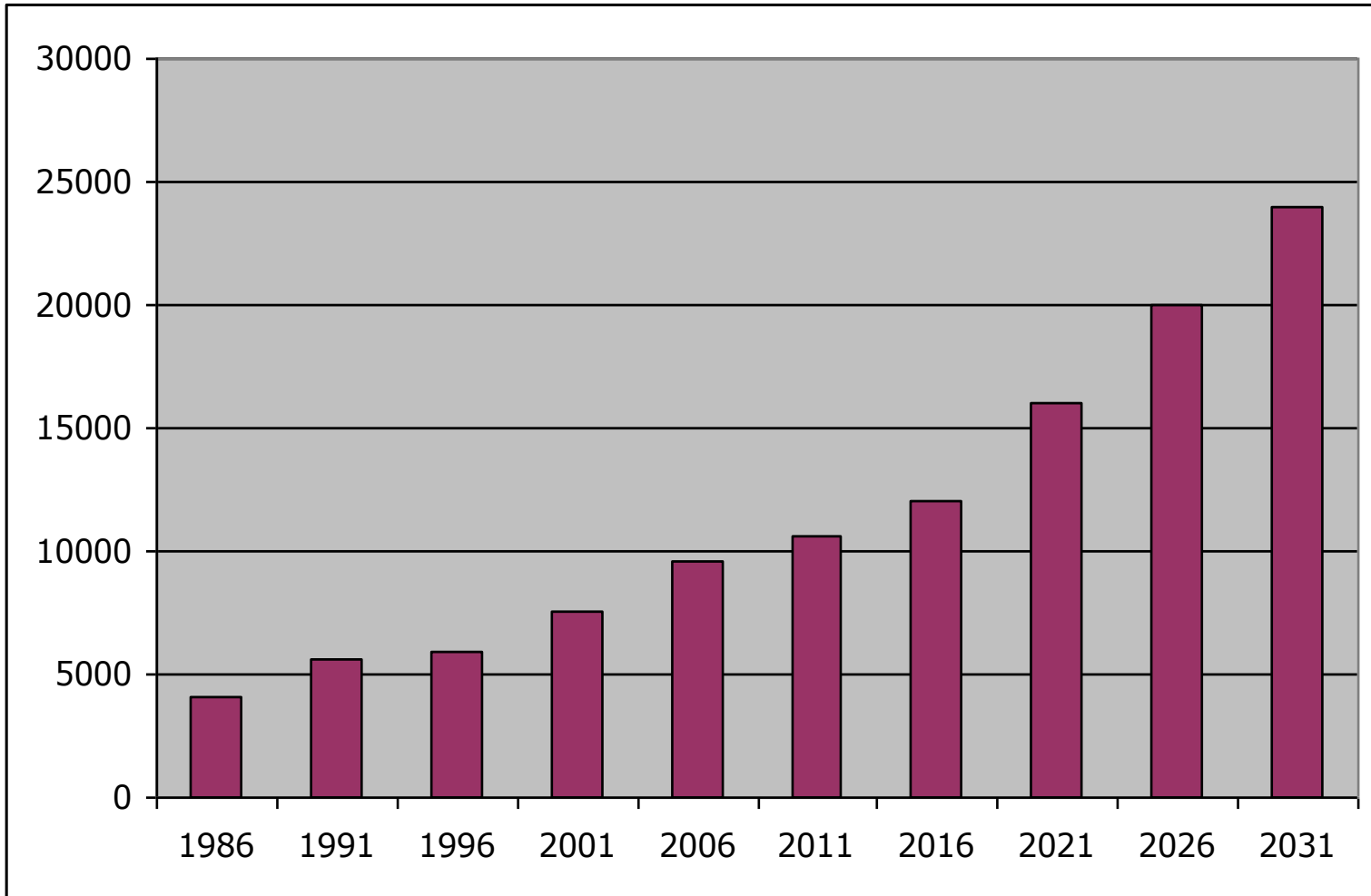


- ▶ Edestakainen ajomatka
 - ▶ Klaukkalan tekonurmi 25 km
 - ▶ A-Link Arena 31 km
 - ▶ Laaksolahden jalkapallohalli 26 km
- ▶ Ajosuorite seuratasolla
 - ▶ 10 joukkuetta
 - ▶ 6 autokuntaa
 - ▶ 3 kertaa viikossa
 - ▶ 25 km
 - ▶ = **4500 km/vko**

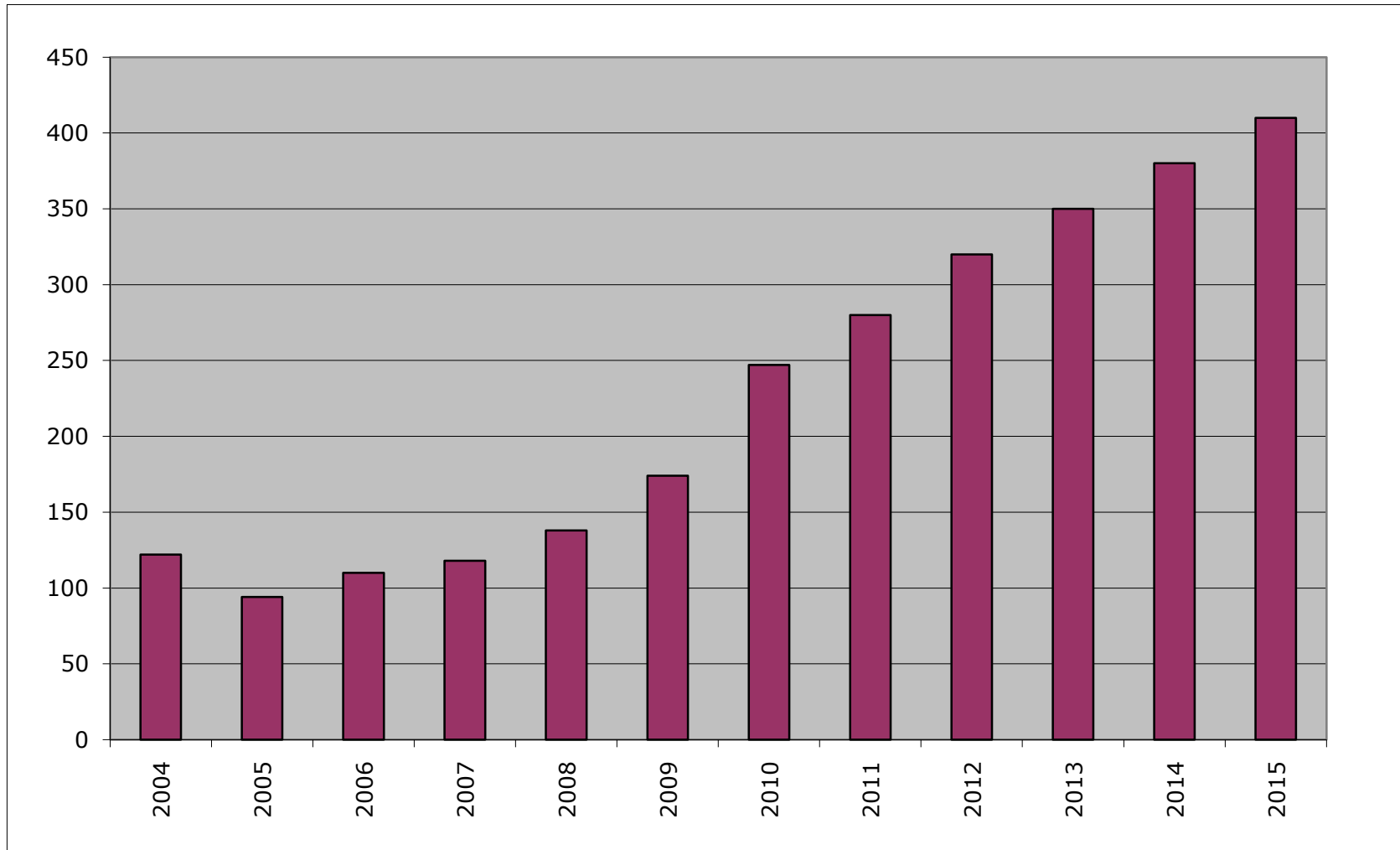




Pohjois-Espoon väestönkehitys



PEPin jäsenmäärä



Ehdotettavat parannukset Metsämaan urheilukeskukseen



- ▶ Tekonurmikenttä 100 x 60 m (Espoon kaupunki)
 - ▶ "Kolmannen sukupolven" materiaali
 - ▶ Mahdollistaa Palloliiton virallisten otteluiden pelaamisen
 - ▶ Mahdollistaa 3 juniorijoukkueen samanaikaisen harjoittelemisen
- ▶ Ylipainehalli 60 x 45 x 13 m (Halliyhtiö)
 - ▶ Mahdollistaa Palloliiton leikkimaailman otteluiden pelaamisen
 - ▶ Mahdollistaa 2 juniorijoukkueen samanaikaisen harjoittelemisen
 - ▶ Pystytetään syksyllä ja puretaan keväällä (kontti säilytykseen)
 - ▶ Ruuvipaaluperustus
 - ▶ Sijointi eteläpäätyyn – pohjoispääty voidaan edelleen jäädyttää talvella luistelua varten
- ▶ Pukuhuoneet ja wc-tilat nykyisessä huoltorakennuksessa
- ▶ Kenttäalueen aitoja ja valaistusta parannetaan

III sukupolven tekonurmialusta



- ▶ 6000 m² tekonurmialusta
- ▶ Mahdollistaa 3 kpl 2000 m² harjoitusaluetta
 - ▶ 33m x 60m
- ▶ Tekonurmen etuja:
 - ▶ Pölyttömyys harjoitellessa ja pelattaessa
 - ▶ Pelikauden piteneminen
 - ▶ Lähellä luonnonnurmen olosuhteita
 - ▶ Pieni loukkaantumisriski
 - ▶ Mahdollistaa ylempien sarjatasojen pelit
 - ▶ Valmiiksi maalatut rajat



Tekonurmen tilanne



- ▶ Kaupunginvaltuustolta lisämääräraha Pohjois-Espoon kenttien kehittämiseen vuodelle 2011
- ▶ Liikuntapalvelut rakennuttaa tekonurmen Metsämaan kentälle kesällä 2011
 - ▶ Tarjouskilpailu 2.5.2011 asti
- ▶ Samalla parannusta aitoihin ja valaistukseen
 - ▶ Uudet pylväät, valaistus itäpäätyyn

3000 m² ylipainehalli

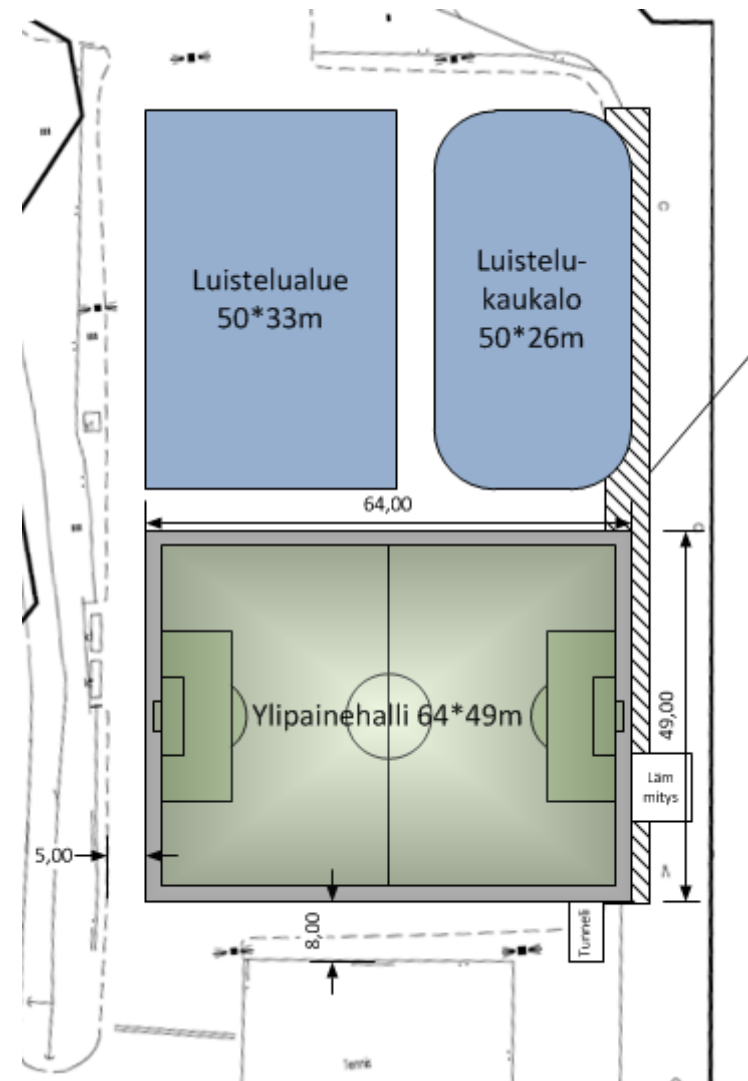
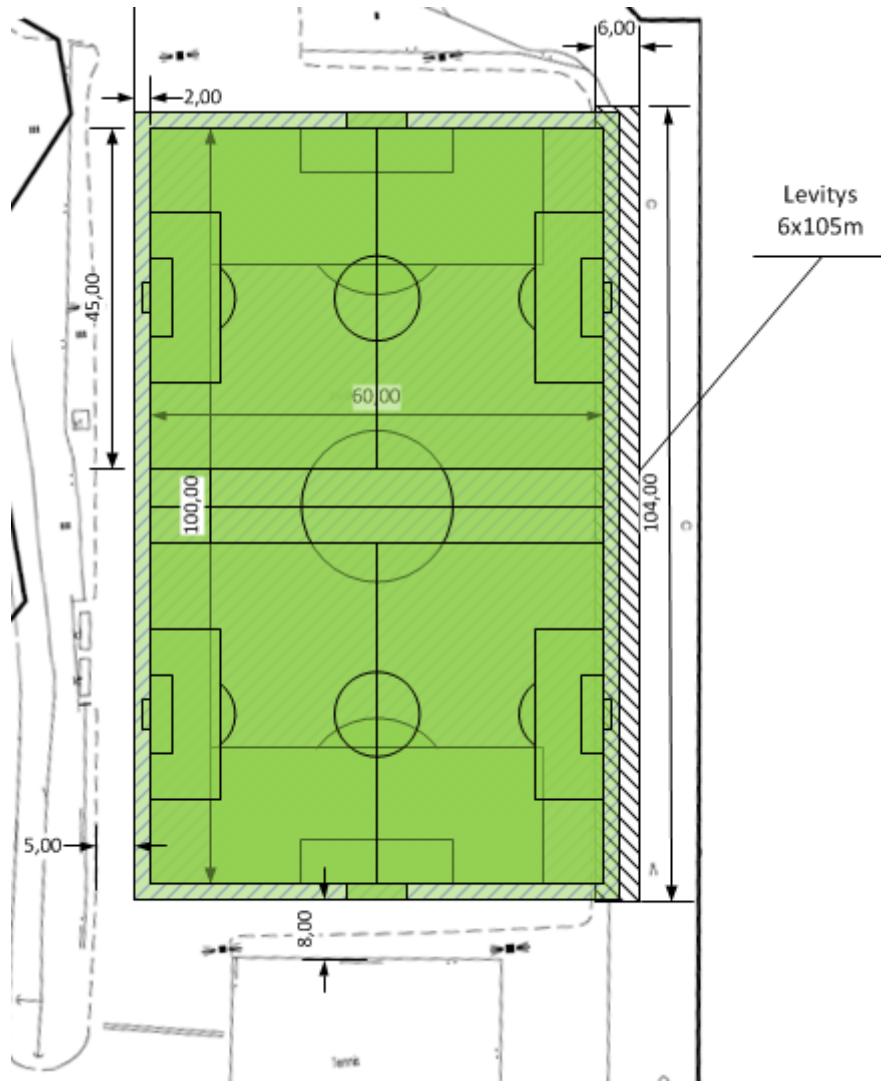


- ▶ Laadukasta harjoittelua 2000-luvun olosuhteissa
- ▶ Varmistaa vapaaehtoisvoimin toimivan nuorisoliikunnan motivaation ja jatkuvuuden
- ▶ Hiilijalanjäljen pienentäminen
 - ▶ 4500 km/vko
- ▶ Jalkapallohalliaikojen lisäys espoolaisjoukkueille
- ▶ Muu käyttö:
 - ▶ Muu urheilutoiminta, esim. golf
 - ▶ Koululiikunnan palloilu aamu- ja päiväaikoina
 - ▶ Vapaaharjoitteluvuorot koulupäivän jälkeen

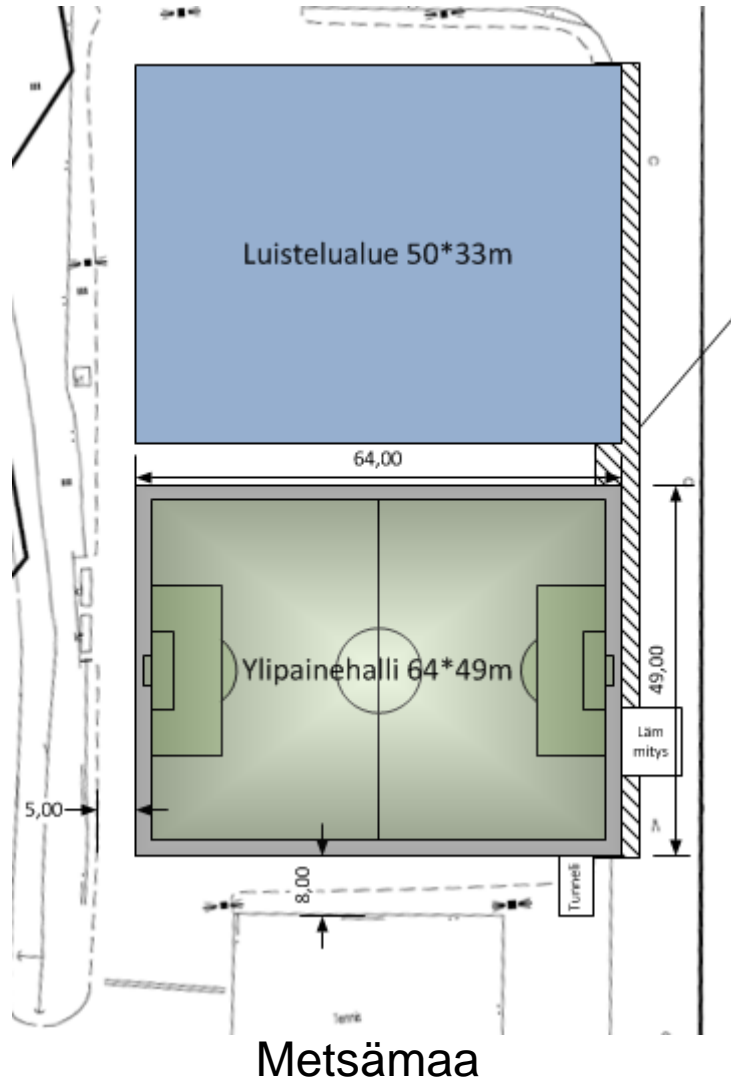




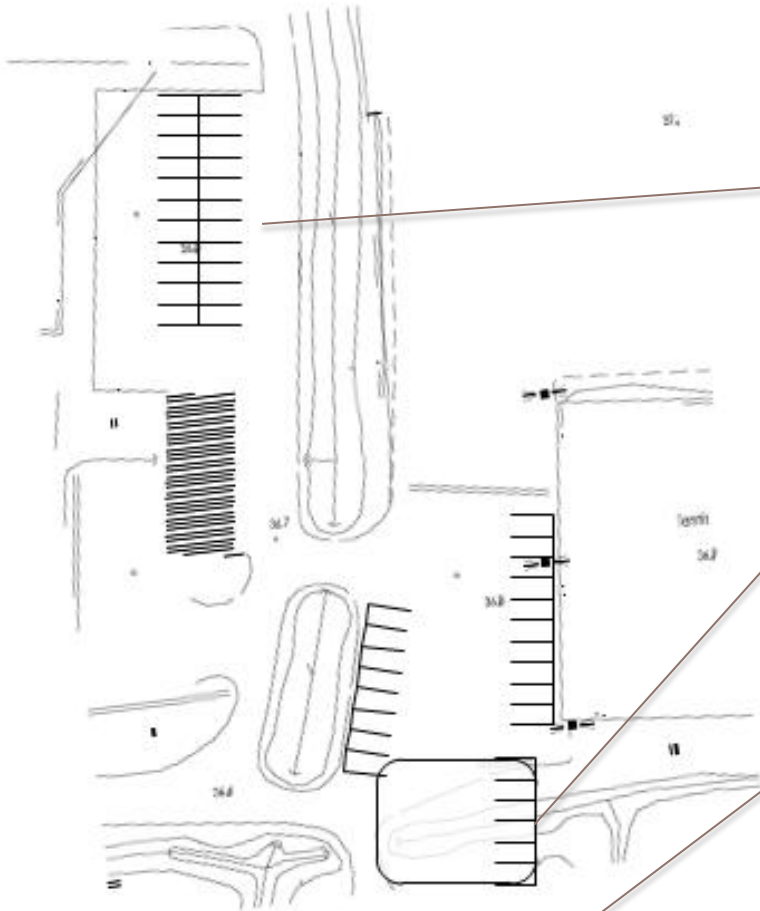
Nurmen ja hallin sijoitteluehdotus



Kaukalo Kalajärven tai Niipperin kentällä



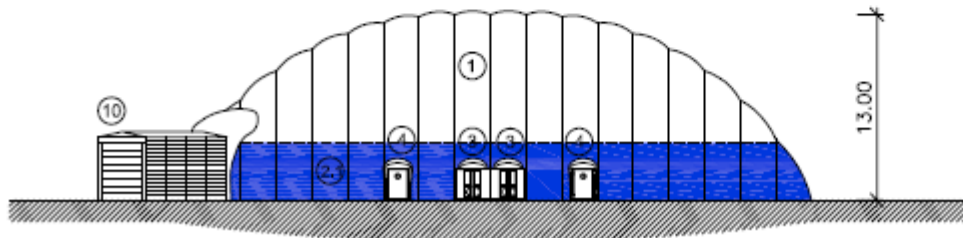
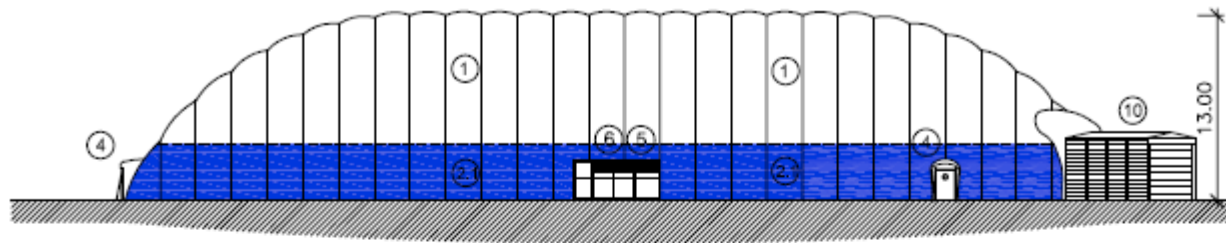
Pysäköintipaikkojen lisäysmahdollisuudet



Koripallokenttä (22 ap)

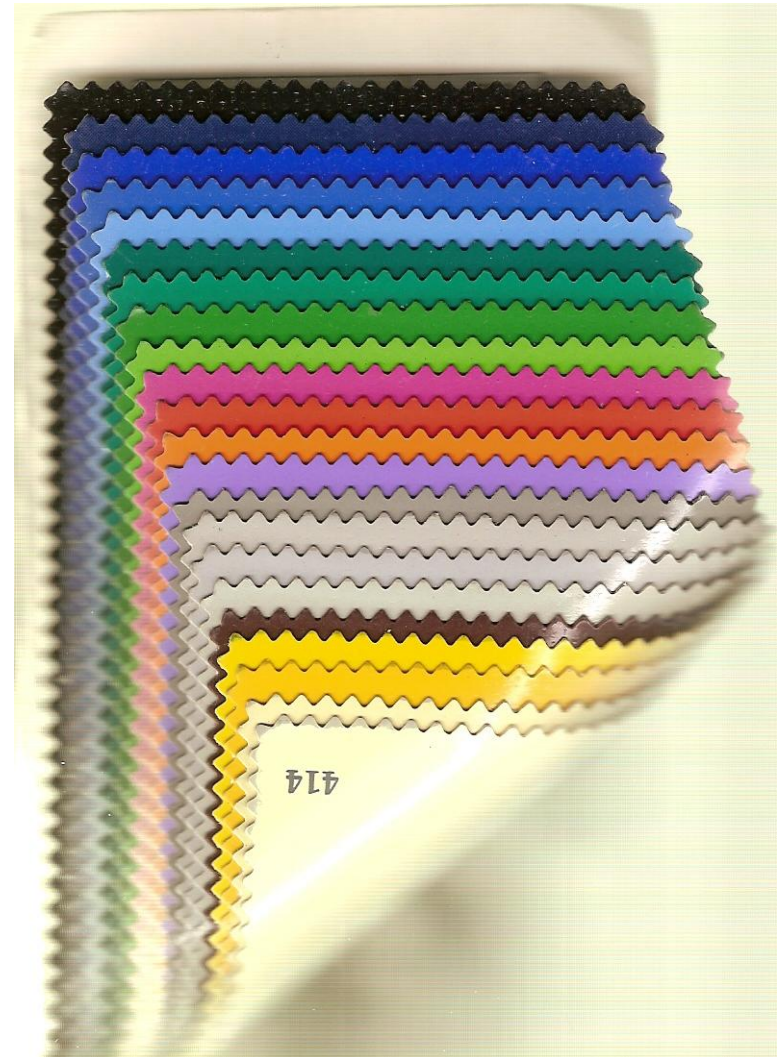
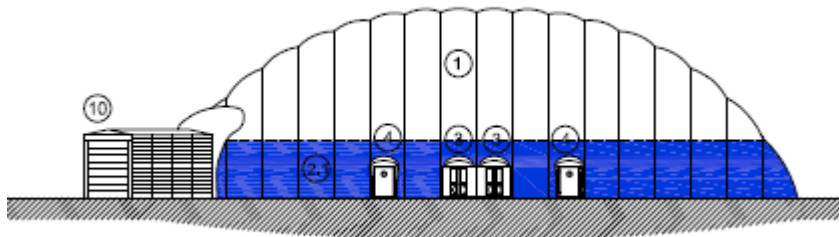
Ojan täyttö (6 ap)

Ponnen majan P-paikan
pidennys (6 ap)



10	1	Industrial tunnel T80 - 460cm x 800cm x 480cm (Door 400x400)
9	1	Control panel
8	6	Emergency exit lamps
7	400lux	Projectors 2000W
6	1	Automatic emergency inflating unit
5	1	Ventilation-heating unit
4	6	Emergency exit 143x220
3	2	Revolving door (Ø240)
2,1	/	Blue membrane inside - h =cca. 4m
2	/	Green membrane outside - h =cca. 4m,
1	/	Double membrane white color
Pos.	Q-TY	Description

Värimallit hallin alareunaan





Ylipainehallin toteutusehdotus

- ▶ Espoon kaupunki:
 - ▶ Vuokraa 1/2 Metsämaan kentästä talviajaksi halliyhtiölle
 - ▶ Järjestää takauksen ylipainehallin rahoitukselle
- ▶ Perustettava halliyhtiö (omistus PEP)
 - ▶ Hankkii rahoituksen hallille
 - ▶ Lainaosuuden takaisinmaksu perustuen kassavirtalaskelmaan käyttömaksuista
 - ▶ Rakennuttaa hallin
 - ▶ Vuorojen markkinointi ja myynti (muut seurat jne.)
- ▶ PEP talkootyönä
 - ▶ Ylläpito ja kunnossapitotyöt
 - ▶ Hallin kasaus ja purku keväällä ja syksyllä



Hallin alustava kustannusarvio

Pysäköintialueen kunnostus		3 000
Ylipainehalli asennettuna		270 000
Perustukset	Ruuvipaalu	15 000
Sähkötyöt		10 000
Muut		25 000
Yhteensä		323 000 € + alv

- ▶ Hankkeelle mahdollista hakea avustusta mm. Opetus- ja kulttuuriministeriöltä

Olosuhteet menestyksen perustana



▶ Jääkiekko MM 2011



▶ Jalkapallo 2020



Euroopan TOP10